

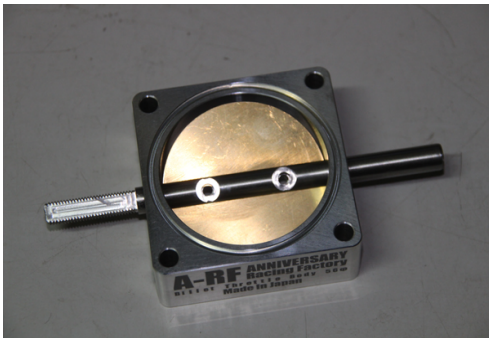
# 組立順序・ Assembly sequence



スロットルボディーにシャフトを挿入



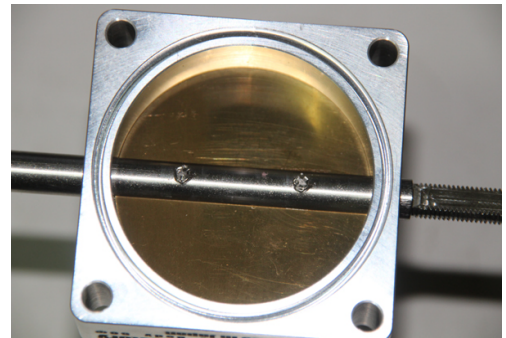
シャフト向きはTPS側にネジ山側を推奨・



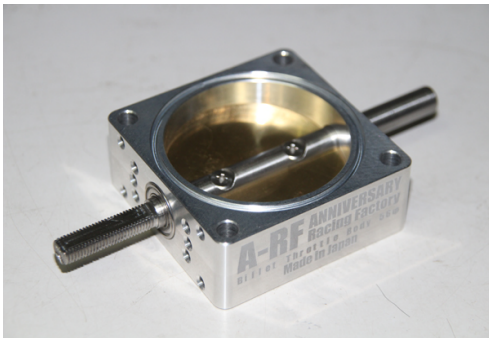
バタフライを挿入 (向きあり注意)  
バタフライ開き側は任意



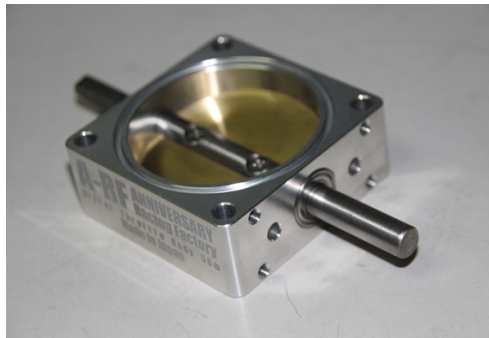
バタフライを固定  
バタフライ固定ネジにはネジロックを使用・



先端を潰す(脱落防止)・



両端にベアリングを挿入  
ベアリング固定にはネジロックを使用



## ***Rotary-Engine.Racing***

### ***Made in Japan & Japanese Quality***

*Produced by Anniversary,LLC*

有限会社 アニバーサリー

〒359-0013 埼玉県 所沢市 城 955-4

Tel 04-2946-0916

Fax 04-2946-0917

営業時間(お客様対応時間) 平日11:00~19:00

定休日 毎週 火曜日 & 水曜日

レース&イベント開催日、ゴールデンウィーク、お盆休み、年末年始は休業いたします。・

Anniversary,LLC

955-4 Shiro 359-0013 Tokorozawa,Saitama Japan

Tel +814-2946-0916

Fax +814-2946-0917

Business hours (customer service hours) 11:00~19:00

Regular holiday Every Tuesday&Wednesday

Closed on race and event dates, Golden Week, Obon holidays, and year-end and New Year holidays.